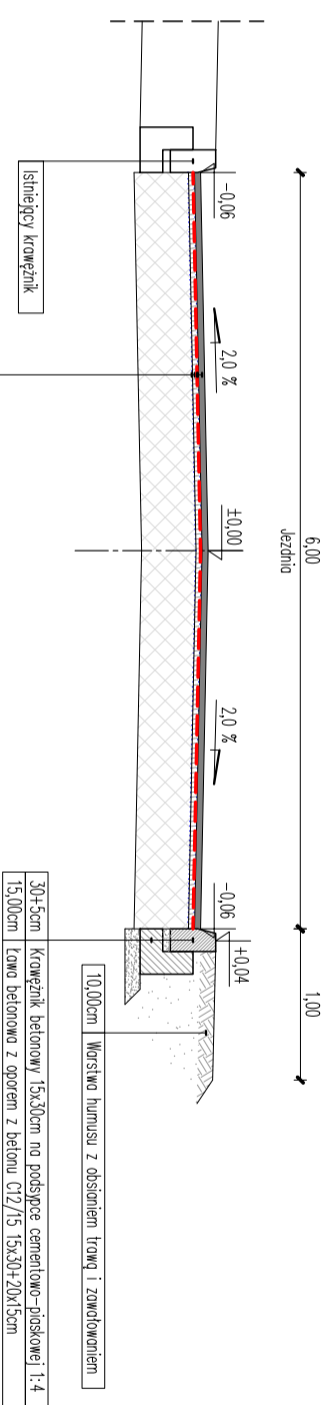
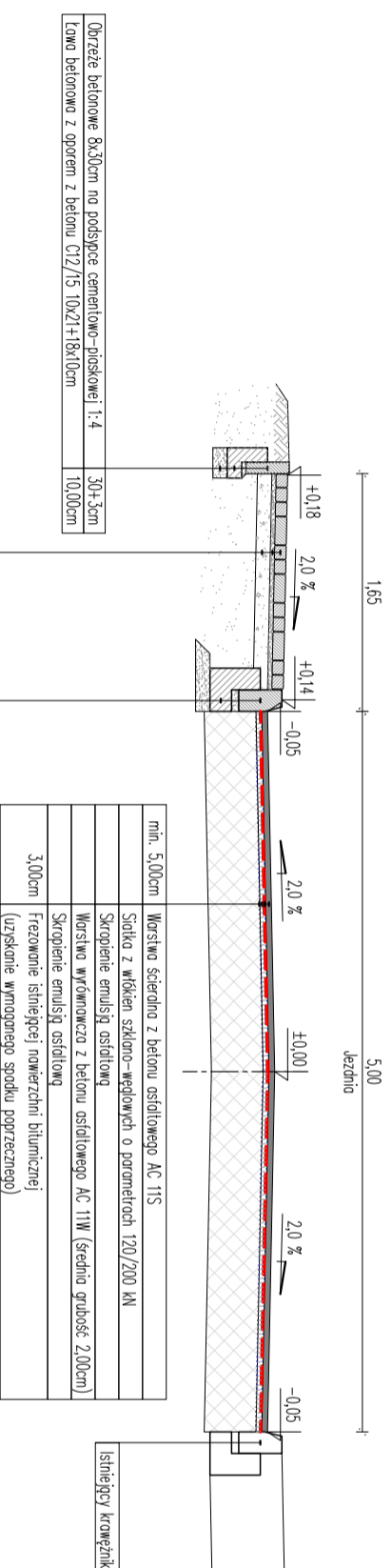


Przekrój A-A



min. 5,00cm	Warstwa szcierzyna z betonu osiowego AC 11S
	Siatka z włókien szklano-węglowych o parametrach 120/200 kN
	Skroplenie emulsji asfaltowej
	Warstwa wykończycza z betonu osiowego AC 11W (średnia grubość 2,00cm)
	Skroplenie emulsji asfaltowej
3,00cm	Frezowanie istniejącej nawierzchni bitumicznej (uzyskanie wymagonego spodka poprzecznego)

Przekrój B-B

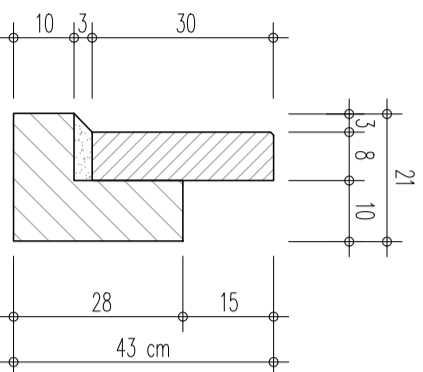


min. 5,00cm	Warstwa szcierzyna z betonu osiowego AC 11S
	Siatka z włókien szklano-węglowych o parametrach 120/200 kN
	Skroplenie emulsji asfaltowej
	Warstwa wykończycza z betonu osiowego AC 11W (średnia grubość 2,00cm)
	Skroplenie emulsji asfaltowej
3,00cm	Frezowanie istniejącej nawierzchni bitumicznej (uzyskanie wymagonego spodka poprzecznego)

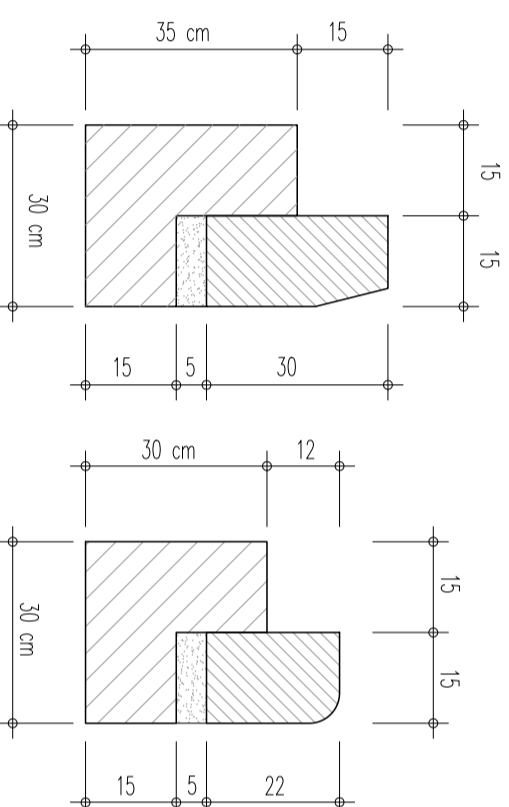
30+5cm Krawężnik betonowy 15x30cm na podsypce cementowo-piaskowej 1:4
15,00cm Ławo betonowa z oporem z betonu C12/15 15x30+20x15cm

7,00cm	Płyty betonowe 50x50cm, koloru szarego (do przejeździ)
3,00cm	Podstypka z cementowo-piaskową 1:4
10,00cm	Podbudowa z mieszanki niezwiązanej z kruszywem 0/31,5

Szczegóły obrzeża



Szczegóły krawężników



JEDNOSTKA PROJEKTOWA
Pracownia Projektowa "PROKOM"
ul. Ozimska 8, 45-075 Opole
tel.: (77) 454 55 21, prokomp@wp.pl



INWESTOR

Gmina Ozimek
ul. ks. Jana Dzierżona 4 B, 46-040 Ozimek



TYTUŁ PROJEKTU

Remont nawierzchni jezdni drogi gminnej nr 103336 O - ul. Ks. Kałuży
w m. Ozimek

STADIUM Projekt budowlano-techniczny **BRANŻA** Drogową

TYTUŁ RYSUNKU

PRZEKROJE KONSTRUKCYJNE

IMIE I NAZWISKO	BRANŻA	NR UPRAWNIENI	PODPIS
mgr inż. Kazimierz Kurowski	drogowa	229/94/Op	
mgr inż. Patryk Kurowski	drogowa	OP/1452/PWBD/17	

SKALA:	DATA:	NUMER RYS.:
1:50	01.2023	2